



**PROGRAM
REGIONALNY**
NARODOWA STRATEGIA SPÓJNOŚCI



Małopolska

UNIA EUROPEJSKA
EUROPEJSKI FUNDUSZ
ROZWOJU REGIONALNEGO



INSTRUKCJA UŻYTKOWNIKA

e-Urząd w Gminie Bolesław



Projekt „e-Urząd w Gminie Bolesław”
jest współfinansowany przez Unię Europejską z Europejskiego Funduszu Regionalnego
w ramach Małopolskiego Regionalnego Programu Operacyjnego
na lata 2007 – 2013



Szanowni Państwo, Drodzy Mieszkańcy!



Dostępne nowe technologie, a także upowszechnianie Internetu jako podstawowego środka komunikacji XXI wieku stwarza nam wszystkim szereg możliwości. Ich sprawne wykorzystanie prowadzić będzie do zaspokojenia naszych codziennych potrzeb związanych z załatwianiem spraw urzędowych.

Wychodząc naprzeciw oczekiwaniom mieszkańców i petentów Urzędu, przedsiębiorców i turystów odwiedzających naszą Gminę — Urząd Gminy Bolesław złożył wniosek aplikacyjny w zakresie wdrożenia w Urzędzie Gminy Zintegrowanego Systemu Zarządzania w Jednostce Samorządu Terytorialnego wraz z modułem integrującym e-Urząd w ramach projektu „e-Urząd w Gminie Bolesław”. Wdrożenie aplikacji w ramach przedmiotowego projektu zakłada planowy rozwój systemów informatycznych Urzędu. W szczególności system umożliwia wykonywanie wszystkich przewidzianych przez prawo oraz dobre praktyki urzędowe czynności, pozwalając na odzwierciedlenie pełnego sposobu realizacji spraw w systemie. System umożliwia rozwój elektronicznych usług publicznych poprzez integrację systemów wewnętrznych urzędu, udostępnienie danych z tych systemów obywatelom oraz integrację z Elektroniczną Skrzynką Podawczą udostępnianą na platformie krajowej ePUAP.

e-Urząd to Urząd dostępny drogą elektroniczną, w którym można załatwić sprawy niezależnie od pory dnia i miejsca pobytu. W e-Urzędzie obsługa interesantów odbywa się na bieżąco. Uzyskanie informacji, złożenie wniosku, załatwienie sprawy odbywa się zdalnie przez Internet, wygodnie i zgodnie z procedurami bezpieczeństwa informacji. Ideą projektu jest zwiększenie efektywności pracy administracji samorządowej, a także udostępnienie elektronicznych usług administracyjnych dla mieszkańców i przedsiębiorców. Wymiernym efektem w najbliższym czasie powinno być ograniczenie wizyt w Urzędzie, zlikwidowanie kolejek, skrócenie czasu oczekiwania na wydanie decyzji, a także w konsekwencji szybsze i wygodniejsze załatwienie sprawy.

Oddając w Państwa ręce niniejszy informator ufam, że po zapoznaniu się z nowo oferowaną funkcjonalnością naszego e-Urzędu, będą Państwo chętnie z niej korzystali, a wprowadzone usługi podniosą jakość obsługi i zwiększą komfort zamieszkiwania na terenie Gminy Bolesław.

mgr Ryszard Januszek
Wójt Gminy Bolesław



Minimalne wymagania do obsługi systemu „e-Urząd w Gminie Bolesław”

Przeglądarka internetowa Internet Explorer 8.0 lub wersja wyższa.
Acrobat Reader 8.0.

Publikacja współfinansowana przez Unię Europejską w ramach Małopolskiego Regionalnego Programu Operacyjnego na lata 2007-2013 oś Priorytetowa 1. Warunki dla społeczeństwa opartego na wiedzy, Działanie 1.2 Rozwój społeczeństwa informacyjnego.

Informator rozpowszechniany bezpłatnie.



TechMaster Monika Stasica
ul. Kabaty 2, 34-300 Żywiec
www.techmaster.com.pl

Projekt „e-Urząd w Gminie Bolesław”
jest współfinansowany przez Unię Europejską z Europejskiego Funduszu Rozwoju Regionalnego
w ramach Małopolskiego Regionalnego Programu Operacyjnego
na lata 2007 – 2013



Wstęp



Koncepcja e-Urzędu rozumiana jest jako ogół działań i środków związanych z elektroniczną komunikacją między urzędem a obywatelem. Gdy przyjrzymy się bliżej temu zagadnieniu okazuje się, że pociąga ono za sobą bardzo szeroki wachlarz działań i obejmuje cały szereg spraw o charakterze organizacyjnym, prawnym oraz czysto informatycznym.

W momencie, kiedy informacje przetwarzane dotychczas tylko wewnątrz organizacji zostają udostępnione na zewnątrz, zachodzi potrzeba zmiany organizacji pracy, a także wprowadzenia spójnego systemu informatycznego, który poradzi sobie z takim wyzwaniem. System taki musi obsługiwać wszystkie podstawowe obszary działalności urzędu, poczynwszy od księgowości budżetowej, poprzez systemy ewidencyjne, a kończąc na obsłudze podatków i opłat lokalnych

Kolejnym krokiem determinującym wprowadzenie e-Urzędu jest konieczność zastosowania systemu obiegu dokumentów obsługującego jednolite repozytorium wszystkich dokumentów generowanych także poprzez systemy dziedziczne. System zarządzania dokumentami będzie również odpowiedzialny za integrację z zewnętrznymi platformami usług publicznych, takimi jak ePUAP czy Wrota Małopolski. Dopiero mając tak przygotowaną „bazę” (tzw. back office), możemy zacząć wprowadzanie w życie tego, co zobaczą na zewnątrz petenci urzędu (tzw. front office).

Koncepcja e-Urzędu proponowana przez firmę REKORD Systemy Informatyczne z Bielska – Białej obejmuje trzy obszary działań:

- przeglądanie informacji publicznej z danych strukturalnych przechowywanych wewnątrz urzędu – tu można zapoznać się z takimi informacjami, jak m.in. dane budżetowe, ewidencja działalności gospodarczej czy też dotyczącymi mienia gminy,
- przeglądanie informacji spersonalizowanej wymagającej uwierzytelnienia – tu będą się pojawiały informacje, które nie są informacją publiczną, ale są ważne z punktu widzenia poszczególnych mieszkańców gminy, będą to dane na temat relacji finansowych obywatela z urzędem w zakresie podatków (kwoty wymiaru, raty, globalne kwoty zaległości) czy też szersza informacja o stanie spraw i złożonych/odebranych dokumentach,
- wymiana informacji między urzędem a klientem, dostęp do formularzy i dokumentów elektronicznych – umożliwiała to pobieranie dokumentów w postaci elektronicznej do skrzynki podawczej urzędu oraz – w drugą stronę – wysyłkę dokumentów do skrzynek umieszczonych na platformach elektronicznych usług publicznych.



Instrukcja użytkownika

Niniejsza instrukcja opisuje podstawowe zagadnienia dotyczące wdrożenia Zintegrowanego Systemu Zarządzania w Jednostce Samorządu Terytorialnego wraz z modułem integrującym e-Urząd w ramach projektu „e-Urząd w Gminie Bolesław”. Opisany w niej jest sposób dostępu zarówno do danych publicznych, jak i podatkowych dostępnych po zalogowaniu użytkownika do serwisu.

Opis projektu i jego cele.

Przedmiotem zrealizowanego projektu jest wdrożenie Zintegrowanego Systemu Zarządzania w Jednostce Samorządu Terytorialnego wraz z modułem integrującym e-Urząd w ramach projektu „e-Urząd w Gminie Bolesław” dofinansowanego w ramach Małopolskiego Regionalnego Programu Operacyjnego na lata 2007 – 2013, oś Priorytetowa 1. Warunki dla społeczeństwa opartego na wiedzy, Działania 1.2 Rozwój społeczeństwa informacyjnego, z Europejskiego Funduszu Rozwoju Regionalnego, Numer umowy o dofinansowanie: MRPO.01.02.00-12-032/10-00-XVI/572/FE/10.

Projekt ten uzyskał dofinansowanie w 75 % kosztów kwalifikowanych jego realizacji środkami Europejskiego Funduszu Rozwoju Regionalnego w ramach Małopolskiego Regionalnego Programu Operacyjnego na lata 2007-2013. Całkowita wartość projektu wynosiła **907 395,62 zł** i została sfinansowana z dwóch źródeł: Europejskiego Funduszu Rozwoju Regionalnego w kwocie **666 313,93 zł** oraz ze środków własnych Gminy Bolesław w kwocie **241 081,69 zł**.

Projekt obejmuje wdrożenie Zintegrowanego Systemu Informatycznego (ZSI) który zakłada integrację wewnętrznych aplikacji Zarządzania Gminą wraz z systemem obiegu dokumentów (ESOD) oraz systemem interakcji z klientem (e-Urząd). Dodatkowo w związku z koniecznością dostosowania infrastruktury informatycznej Urzędu do wymogów technicznych planowanego Systemu Informatycznego, projekt zakłada również zakup odpowiedniego sprzętu informatycznego.

Projekt zrealizowano na terenie Gminy Bolesław. Sprzęt wraz z oprogramowaniem zainstalowano w budynku należącym do Urzędu Gminy Bolesław 32-329 Bolesław ul. Główna 58

Celem głównym niniejszego przedsięwzięcia jest wdrożenie w Urzędzie Gminy Bolesław oraz udostępnienie urzędnikom, mieszkańcom Gminy, a także przedsiębiorcom, prowadzącym działalność gospodarczą na terenie całej Gminy innowacyjnego narzędzia informatycznego - Zintegrowanego Systemu Informatycznego.

Dodatkowymi celami, jakie przyświecały władzom Gminy przed złożeniem wniosku i w trakcie jego realizacji były:

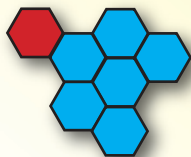
1. Poszerzenie oferty usług publicznych świadczonych przez Urząd Gminy Bolesław drogą elektroniczną,
2. Podniesienie jakości usług publicznych świadczonych przez pracowników Urzędu Gminy Bolesław,



3. Obniżenie kosztów świadczenia przez Urząd Gminy usług publicznych,
4. Zwiększenie stopnia wykorzystywania technologii informatycznych przez mieszkańców regionu,
5. Poprawa warunków rozpoczynania i prowadzenia działalności gospodarczej na terenie Gminy Bolesław,
6. Podniesienie efektywności zarządzania wszelkimi zasobami, w tym informacyjnymi, Gminy Bolesław,
7. Podniesienie efektywności procesów decyzyjnych przeprowadzanych przez Urząd Gminy, skrócenie czasu realizacji procedur,
8. Usprawnienie obsługi mieszkańców Gminy poprzez zapewnienie im dostępu do zasobów informacyjnych Urzędu oraz współpracujących z nim jednostek, a także stworzenie im możliwości komunikacji z Urzędem drogą elektroniczną.

Ważnym celem niniejszego przedsięwzięcia jest także wdrożenie w Urzędzie Gminy Bolesław oraz udostępnienie urzędnikom, mieszkańcom Gminy, a także przedsiębiorcom, prowadzącym działalność gospodarczą na jej terenie innowacyjnego narzędzia informatycznego - Zintegrowanego Systemu Informatycznego, którego funkcjonowanie zagwarantuje:

- ▶ Szeroki dostęp do usług publicznych, świadczonych przez Urząd Gminy drogą elektroniczną dla mieszkańców Gminy oraz przedsiębiorców, prowadzących działalność gospodarczą na tym obszarze,
- ▶ Udostępnienie dla szerokiego grona zainteresowanych tym osób, podmiotów, organizacji, czy innych instytucji licznych informacji – baz danych i rejestrów, pozostających obecnie w gestii Urzędu Gminy oraz w ograniczonym zakresie udostępnianych poza tą instytucją,
- ▶ Zwiększenie komfortu oraz skrócenie czasu obsługi interesantów, zgłaszających się do Urzędu Gminy,
- ▶ Zwiększenie efektywności urzędników w zakresie zarządzania Gminą – jej majątkiem, budżetem, bieżącymi sprawami i problemami samorządu,
- ▶ Kreowanie społeczeństwa informacyjnego, poprzez zwiększenie zakresu usług informatycznych i potencjalnych korzyści dla obywateli.



Dostęp do e-Urzędu w Gminie Bolesław
on-line System dostępny jest pod adresem:

[https:// eurzad.gminaboleslaw.pl/eurzad](https://eurzad.gminaboleslaw.pl/eurzad)

The screenshot shows the homepage of the e-Urząd Gminy Bolesław. At the top, there is a header with the Gmina Bolesław logo, the text "eURZĄD", and a copyright notice "© Copyright by Rekord SI". Below the header, there is a navigation menu on the left with links: "Budżet", "Rejestr przedsiębiorców", "Katalog usług", "Pomoc", and "Strona główna". The main content area is divided into two columns. The left column contains a login section with fields for "Login:" and "Hasło:", a "Zaloguj się" button, and a link "Zapomniałem hasła". Below this is the "Urząd Gminy Bolesław" logo and a link to "biuletyn informacji publicznej". The right column contains two images: a group of people in an office and a woman working on a laptop. Below the images, there is a section titled "Witamy Państwa w zintegrowanej platformie elektronicznej eUrząd gminy Bolesław." followed by a paragraph explaining the platform's purpose. To the right of this paragraph is a section titled "Pierwsze kroki" with a list of steps for users to follow.

GMINA BOLESŁAW

eURZĄD

© Copyright by Rekord SI

Licencja: UG Bolesław

Budżet

Rejestr przedsiębiorców

Katalog usług

Pomoc

Strona główna

Login:

Hasło:

Zaloguj się

Zapomniałem hasła

Urząd Gminy Bolesław

biuletyn informacji publicznej

Witamy Państwa w zintegrowanej platformie elektronicznej eUrząd gminy Bolesław.

Platforma ta umożliwi Państwu uzyskanie najważniejszych informacji na temat budżetu naszej gminy/miasta oraz prowadzonego rejestru przedsiębiorców. Ponadto po zalogowaniu system udostępni Państwu informacje na temat Państwa podatków lokalnych oraz innych, rozrachunków z Urzędem.

Ufamy, że uzyskane w eUrzędzie informacje spełnią Państwa oczekiwania i będą przyczynkiem do lepszej współpracy między administracją lokalną, a obywatelami.

Jeżeli chcieliby Państwo podzielić się z nami uwagami, dotyczącymi działania platformy e-Urząd, prosimy o wypełnienie formularza znajdującego się na tej stronie.

Pierwsze kroki

Wywołując adres eUrzędu w przeglądarce, uzyskali Państwo dostęp do informacji budżetowych oraz rejestru przedsiębiorców, które te informacje znaleźć można, wybierając odpowiednie opcje w menu po lewej stronie. Informacje podatkowe dostępne są tylko po wpisaniu odpowiedniego loginu i hasła. Aby uzyskać login i hasło, należy zgłosić się wraz z dowodem osobistym, do naszego urzędu i wypełnić tam formularz zgłoszenia dla nowych użytkowników eUrzędu. Jeżeli dostęp do informacji podatkowych ma dotyczyć nie tylko Państwa osoby, ale osób trzecich lub osób prawnych, powinni Państwo przedstawić stosowne upoważnienie wystawione przez podmioty, których dostęp ma dotyczyć. Serdecznie zapraszamy do skorzystania z naszego e-Urzędu.

Aby uzyskać więcej informacji wybierz opcję Pomoc z menu po lewej stronie.



Opis funkcjonalności i oferowanych e-usług.

Urząd Gminy Bolesław podjął decyzję o realizacji niniejszego przedsięwzięcia, z zamiarem wdrożenia, zapewnienia dostępu do tzw. e-Urzędu, co oznacza dostarczenie przez urząd publiczny usługi, polegającej na obsłudze interesanta w sposób on-line i przy pomocy technologii informatycznych, tak aby złożenie, załatwienie i monitoring spraw mogły być przeprowadzone zdalnie, bezpiecznie i terminowo oraz zgodnie z obowiązującymi jawnymi społecznie procedurami obsługi.

Z założenia e-Urząd uznaje interesanta za podmiot i centrum procesu, umożliwia np. m.in. dokonywanie płatności przez osobę fizyczną, czy podmiot gospodarczy, uzyskanie informacji o zaległościach podatkowych czy złożenie elektronicznego formularza, całość wyeliminuje konieczność wyczekiwania w kolejce w urzędzie i skraca czas obsługi interesanta.

Udostępniono mieszkańcom Gminy innowacyjne narzędzia informatyczne z poziomu przeglądarki WWW, w których będzie można uzyskać różnorodne informacje o sprawach, toczonych w Urzędzie, a także korzystać z zasobów informacyjnych, baz danych, rejestrów, będących obecnie w gestii Urzędu Gminy, a w bardzo ograniczonym stopniu udostępnianych na zewnątrz.

W wyniku zrealizowania projektu na w/w stronie internetowej uruchomiono nowe usługi opierające się na interakcji z klientem. Na podstawie najczęściej składanych dokumentów do Urzędu Gminy stworzono listę prawdopodobnych formularzy, które będzie można składać za pośrednictwem internetu.

Zakres udostępnianych informacji publicznych obejmuje:

1. Informacje budżetowe: dochody budżetu według klasyfikacji (plan i wykonanie) oraz wydatki budżetu według klasyfikacji (plan i wykonanie),
2. Informacje z rejestru przedsiębiorców: wyszukiwarka,
3. Informacja o mieniu Gminy: wyszukiwarka oraz możliwość publikacji zestawień,

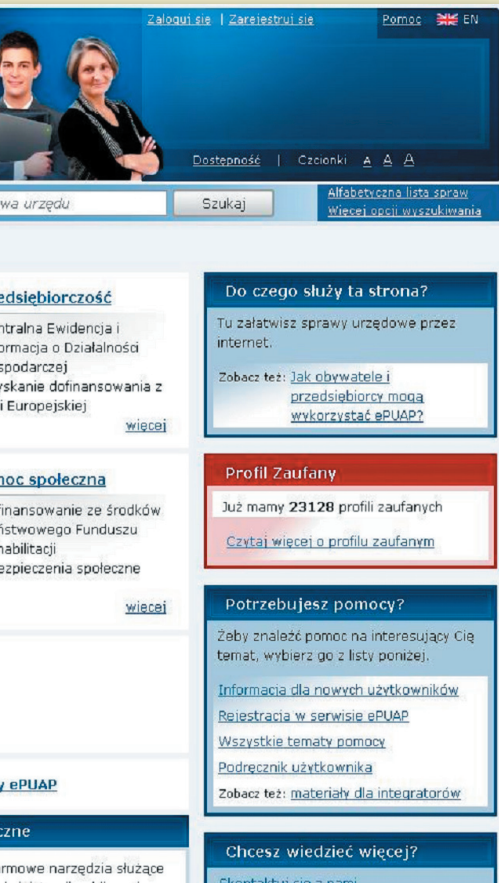


Zakres udostępnianych informacji wymagających uwierzytelniania:

1. Podatek od nieruchomości osób prawnych: dane finansowe (globalne kwoty należności i wpłat, harmonogram płatności, realizacja płatności i przeterminowanie) i dane techniczne (wykaz nieruchomości wraz ze składnikami i ich danymi wpływającymi na wymiar podatku),
2. Inne opłaty osób prawnych: dane finansowe (globalne kwoty należności i wpłat, harmonogram płatności, realizacja płatności i przeterminowanie) i informacje o tytule płatności,
3. Rozrachunki z urzędem osób prawnych: dane dotyczące faktur i zrealizowanych płatności,
4. Stan spraw osób prawnych np.: znak sprawy, przewidywany termin zakończenia, informacje o korespondencji wchodzącej i wychodzącej związanej ze sprawą,
5. Podatek od nieruchomości osób fizycznych np.: dane finansowe (globalne kwoty należności i wpłat, harmonogram płatności, realizacja płatności i przeterminowanie) i dane techniczne (wykaz nieruchomości wraz ze składnikami i ich danymi wpływającymi na wymiar podatku),
6. Inne opłaty osób fizycznych np.: dane finansowe (globalne kwoty należności i wpłat, harmonogram płatności, realizacja płatności i przeterminowanie) i informacje o tytule płatności,
7. Stan sprawy osób fizycznych np.: znak sprawy, przewidywany termin zakończenia, informacje o korespondencji wchodzącej i wychodzącej związanej ze sprawą.



Jak złożyć wniosek poprzez system e-Urząd?



Komunikacja w ramach realizacji e-usług będzie się odbywać poprzez krajową platformę usług ePUAP.

Udostępniono na niej skrzynki podawcze urzędów oraz elektroniczne formularze. Obywatel, który założy konto na platformie, może z niego wysłać formularze wniosków oraz otrzymywać na nie odpowiedzi.

Aby zalogować się na platformie ePUAP i używać profilu zaufanego do komunikacji z urzędem należy:

1. wejść na stronę www.epuap.gov.pl
2. dokonać rejestracji i uzyskać zaufany profil

Po uzyskaniu profilu zaufanego możliwa jest już komunikacja elektroniczna z Urzędem.

Aby wysłać formularz do Urzędu należy:

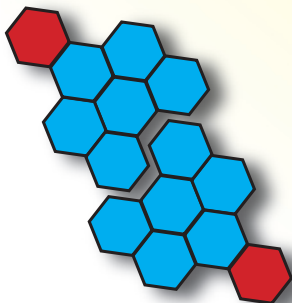
1. zalogować się do platformy ePUAP
2. po zalogowaniu w „Szukaj w portalu ePUAP” wpisać Urząd Gminy Bolesław, w wyniku wyszukiwania pokażą się nam wnioski, formularze.
3. wypełnić interesujący nas formularz, zapisać go i wybrać opcję „Wyślij”

Z platformy ePUAP może korzystać każdy obywatel posiadający dostęp do internetu i jest zainteresowany wizytą w Urzędzie „online”. Szczegółowa instrukcja rejestracji dostępna jest w zakładce „pomoc” na stronie głównej Elektronicznej Platformy Usług Administracji Publicznej pod adresem: www.epuap.gov.pl



Jak uzyskać dostęp do danych publicznych?

System „e-Urząd” umożliwia uzyskanie dostępu do części danych publicznych. W zależności od zakresu udostępnianych danych użytkownik może wywołać dane publiczne wybierając jeden z zaznaczonych przycisków:



a) budżet

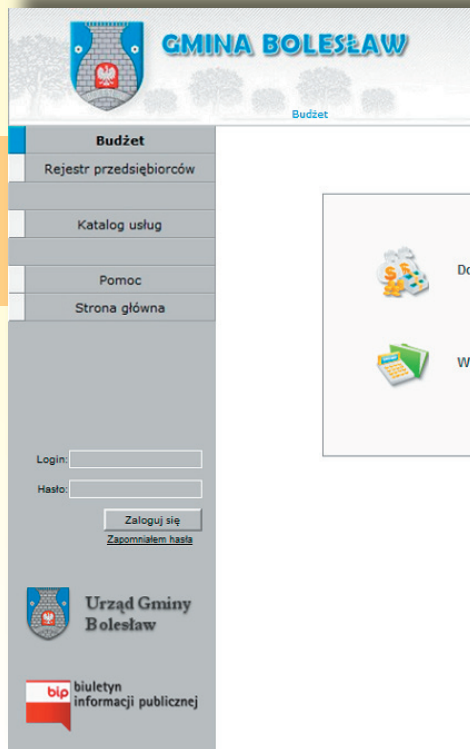
W systemie „e-Urząd” użytkownik może uzyskać dostęp do danych budżetowych. W celu wywołania informacji budżetowych, użytkownik winien wybrać przycisk „Budżet”.

Po wybraniu przycisku „Budżet” użytkownik może wybrać zakres interesujących go danych budżetowych.

W systemie dostępne są dwa raporty:

- „Wydatki budżetowe”
- „Dochody budżetowe”

Aby wywołać raport należy wybrać jeden z widocznych na ekranie przycisków.





© Copyright by Rekord SI

eURZĄD

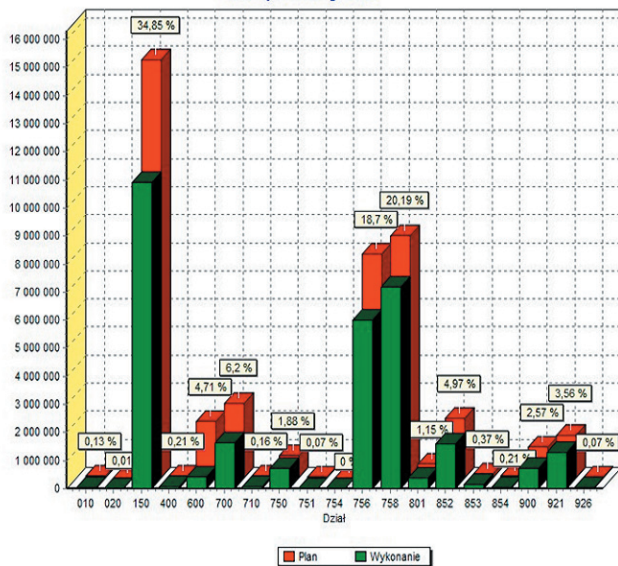
Licencja: UG Bolesław



ochody budżetowe

ychadki budżetowe

Dochody budżetu wg działów



Aktywne serie na wykręśle: [Odśwież](#)

- ☒ Plan
- ☒ Wykonanie



b) rejestr przedsiębiorców

W systemie „e-Urząd” użytkownik może otrzymać dostęp do informacji zawartej w systemie CEIDG. W celu uzyskania dostępu do wyszukiwarki przedsiębiorców należy wybrać przycisk „Rejestr przedsiębiorców”. Zgodnie z obowiązującymi przepisami dane dotyczące przedsiębiorców zarejestrowanych przed 1 lipca 2011 przenoszone są z gminnych ewidencji działalności gospodarczej do systemu CEIDG do dnia 31 grudnia 2011.



Jak uzyskać informacje podatkowe?

W systemie „e-Urząd”, po zalogowaniu – logowanie będzie się odbywało poprzez profil zaufany ePUAP — użytkownik może uzyskać informacje podatkowe dotyczące jego osoby.



a) logowanie

Aby zalogować się do systemu należy wpisać w odpowiednie pola nazwę użytkownika i hasło.

UWAGA!!!

Informacje na temat procedury uzyskania nazwy użytkownika i hasła dostępne są na głównej stronie systemu „e-Urząd” lub przez bezpośredni kontakt z pracownikami Urzędu.

**Biuro Podawcze Urzędu Gminy Bolesław,
nr telefonu (32) 6424501, (32) 6424071 wew. 225**

b) wybór podmiotu

Na kolejnym ekranie, użytkownik otrzymuje możliwość wyboru podmiotu, którego dane podatkowe chciałby obejrzeć. Na liście do wyboru pojawiają się tylko te osoby fizyczne lub prawne, do których podglądu zalogowany użytkownik otrzymał prawo, na podstawie dokumentów złożonych w Urzędzie Gminy.

W celu wybrania podmiotu należy kliknąć na odnośnik znajdujący się na nazwie/nazwisku podatnika.



c) karta główna podatnika

Po wybraniu podmiotu/podatnika, który interesuje użytkownika, na ekranie zostanie wyświetlona karta główna podatnika.

GMINA BOLESŁAW

Lista kont :: Pokazowy

Jan Pokazowy Miejscowość: Pokazowy
Adres: ul. Biel
Nr domu/lokalu: 555 / 3

Rodzaj zobowiązania	Numer karty kontowej	Kwota z
Podatek od nieruchomości	22/220	
Podatek od środków transportu	32/220	
Dzierżawy	42/220	
Użytkowanie wieczyste	52/220	
Opłata planistyczna	Inne opłaty	

UWAGA! Powyższe kwoty nie uwzględniają odsetek i innych opłat naliczanych w

Użytkownik : demo
Jan Pokazowy
Wyloguj się

Urząd Gminy Bolesław

bip biuletyn informacji publicznej



© Copyright by Rekord SI

URZĄD

Licencja: UG Bolesław

ow
ska
3

NIP: 555-55-55-555
PESEL: 55555555555
Rok: 2011

Zobowiązania

Zobowiązania	Kwota zapłacona	Saldo
14,00 zł	0,00 zł	14,00 zł
104,00 zł	0,00 zł	104,00 zł
123,00 zł	0,00 zł	123,00 zł
23,00 zł	0,00 zł	23,00 zł
12,00 zł	0,00 zł	12,00 zł

w związku z opóźnieniami w płatnościach.

W nagłówku strony znajdują się dane adresowe i osobowe oglądanej osoby, W tym miejscu użytkownik w polu „Rok” może wybrać rok, z którego dane podatkowe chce oglądać. W oknie głównym znajduje się tabela, w której przedstawione są kolejne nieruchomości przypisane podatnikowi, informacje podatkowe dotyczące podatków od pojazdów, spraw związanych z dzierżawami i użytkowaniem wieczystym oraz innymi opłatami wnoszonymi w Urzędzie.



GMINA BOLESŁAW © Copyright by Rekord SI

eURZĄD

Lista kont :: Pokazowy :: Dane techniczne Licencja: UG Bolesław

Budżet
Rejestr przedsiębiorców
Katalog usług
Twoje dane
Twoje konto
Pomoc
Strona główna

Użytkownik : demo
Jan Pokazowy
[Wyloguj się](#)

Składniki podatku dla nieruchomości nr 22/220
Pokazowy Jan, rok 2011

Nr	Składnik podatku	Od m-ca do m-ca	Podstawa opodatk.	Stawka podatku	Kwota podatku	Zwolnienia	Kwota podatku ze zwolnieniem
1	Pastwiska kl. V	1 - 12	0,22 [ha]	0,00 zł	0,00 zł	0,00 zł	0,00 zł
2	Grunty orne klasa IVb	1 - 12	0,6047 [ha]	85,25 zł	34,00 zł	20,40 zł	13,60 zł
3	Pastwiska kl. VI	1 - 12	0,21 [ha]	0,00 zł	0,00 zł	0,00 zł	0,00 zł
Razem:							13,60 zł

Na karcie głównej podatnika znajdują się dodatkowe odnośniki, które po kliknięciu udostępniają dodatkowe dane:

- ▶ kliknięcie na odnośnik znajdujący się w kolumnie „Numer karty kontowej” wywoła informacje dotyczące danych technicznych związanych z podatkiem.
- ▶ Kliknięcie na odnośnik znajdujący się w kolumnie „Kwota zobowiązania” wywoła ekran karty kontowej związany z podatkiem.
- ▶ Kliknięcie na odnośnik znajdujący się w kolumnie „Saldo” wywoła listę rat oraz ich rozliczenie w przypadku danych podatkowych lub też informacje o kolejnych transakcjach, gdy wywołujemy informacje związane z innymi opłatami, dzierżawami lub użytkowaniem wieczystym.



**PROGRAM
REGIONALNY**
NARODOWA STRATEGIA SPÓJNOŚCI



Małopolska

UNIA EUROPEJSKA
EUROPEJSKI FUNDUSZ
ROZWOJU REGIONALNEGO



Projekt „e-Urząd w Gminie Bolesław”
jest współfinansowany przez Unię Europejską z Europejskiego Funduszu Regionalnego
w ramach Małopolskiego Regionalnego Programu Operacyjnego
na lata 2007 – 2013