

LEGENDA:

- 2x36V

A

OPRAWA OŚW. AWARYJNEGO EWAKUAC., 1h.
- B

OPRAWA ŚWIETŁÓWKOWA, 2x36W, EVG., IP66
- C

OPRAWA SUFITOWA (PLAFON) 2*18 W, IP54
- D

OPRAWA ŚCIENNA OZDOBNA
- E

OPRAWA ŚCIENNA (PLAFON) 2*18, IP54
- F

OPRAWA SUFITOWA ZWIESZAKOWA, POLED.
- G

OPRAWA SUFITOWA ZWIESZAKOWA, IP54
- H

ŁĄCZNIK JEDNOBIEGUNOWY, h=1,4m
- I

ŁĄCZNIK ŚWIECZNIKOWY, h=1,4m
- J

ŁĄCZNIK SCHODOWY, h=1,4m
- K

ŁĄCZNIK WTYKOWE , IP44, h=1,1m
- L

GNIAZDO WTYKOWE P/T, IP20, H=0,3m
- M

BOILER ELEKTRYCZNY
- N

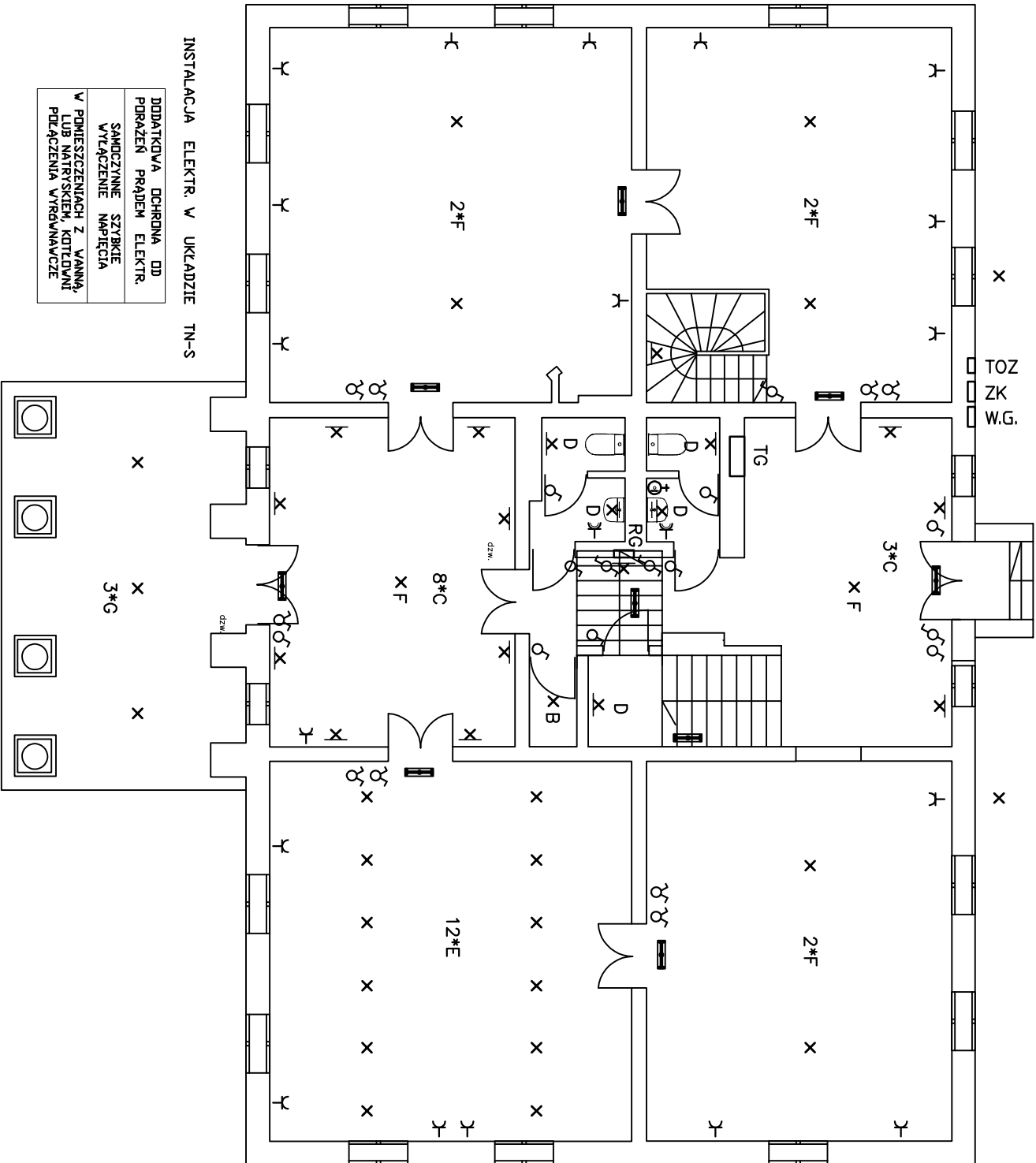
ISTN. ZŁĄCZE KABLOWE
- O

W.G. WYŁĄCZNIK GŁÓWNY
- P

ISTN. TABL. ROZDZ. ZAS. ALTANÉ
- Q

ISTN. TABL. ROZDZ. GŁÓWNA (W UKŁ. TN-C) - DO DEMONTAŻU WYPOSAŻENIE
- R

PROJ. ROZDZ. GŁÓWNA - ISTN. PUSTĄ OBUDOWĘ WYPOSAŻYC W APARATURĘ WG SCHEMATU



- UWAGI:**
1. OBWODY OŚWIETLENIA WYKONAĆ PRZEWODEM YDYżo 3x1,5 mm², 750V, pIt
 2. OBWODY GNIĄZD WTYKOWYCH WYKONAĆ PRZEWODEM YDYżo 3x2,5 mm², 750V, pIt
 3. W POMIESZCZENIACH WILGOTNYCH STOSOWAĆ OSPRZĘT HERMETYCZNY: IP44
 4. ZASILANIE PROJ. OBWODÓW WYPROWADZIĆ Z TABLICZY RG - po jej wyposażeniu wg schematu

INWESTOR:	GMINA BOLESŁAW UL. GŁÓWNA 58, 32-329 BOLESŁAW			BRANŻA:
OBIEKT:	DWOREK W KRZYKAWCE UL. STAROWIEJSKA 2, KRZYKAWKA 32-329 BOLESŁAW, dz. nr ewid. 6/16			elektryczna
ZAKRES:	REMONT INSTALACJI ELEKTRYCZNEJ PARTERU I PIWNIC ORAZ INST. ODGROMOWEJ			SKALA: 1:100 FAZA: PB
TREŚĆ RYS:	RZUT PARTERU INSTALACJA ELEKTRYCZNA PROJEKT			DATA: 04.2015. NR RYS: E-7
PROJEKTANT:	inż. Marek Marzec upr. nr 539/89 w specj. inst.–inż. w zokr. sieci i inst. elektr.			PODPIS:
SPRAWDZIL:	mgr inż. Robert Głąb upr. nr 315/99 w specj. inst. w zokr. sieci i inst. i urz. elektr.			PODPIS: